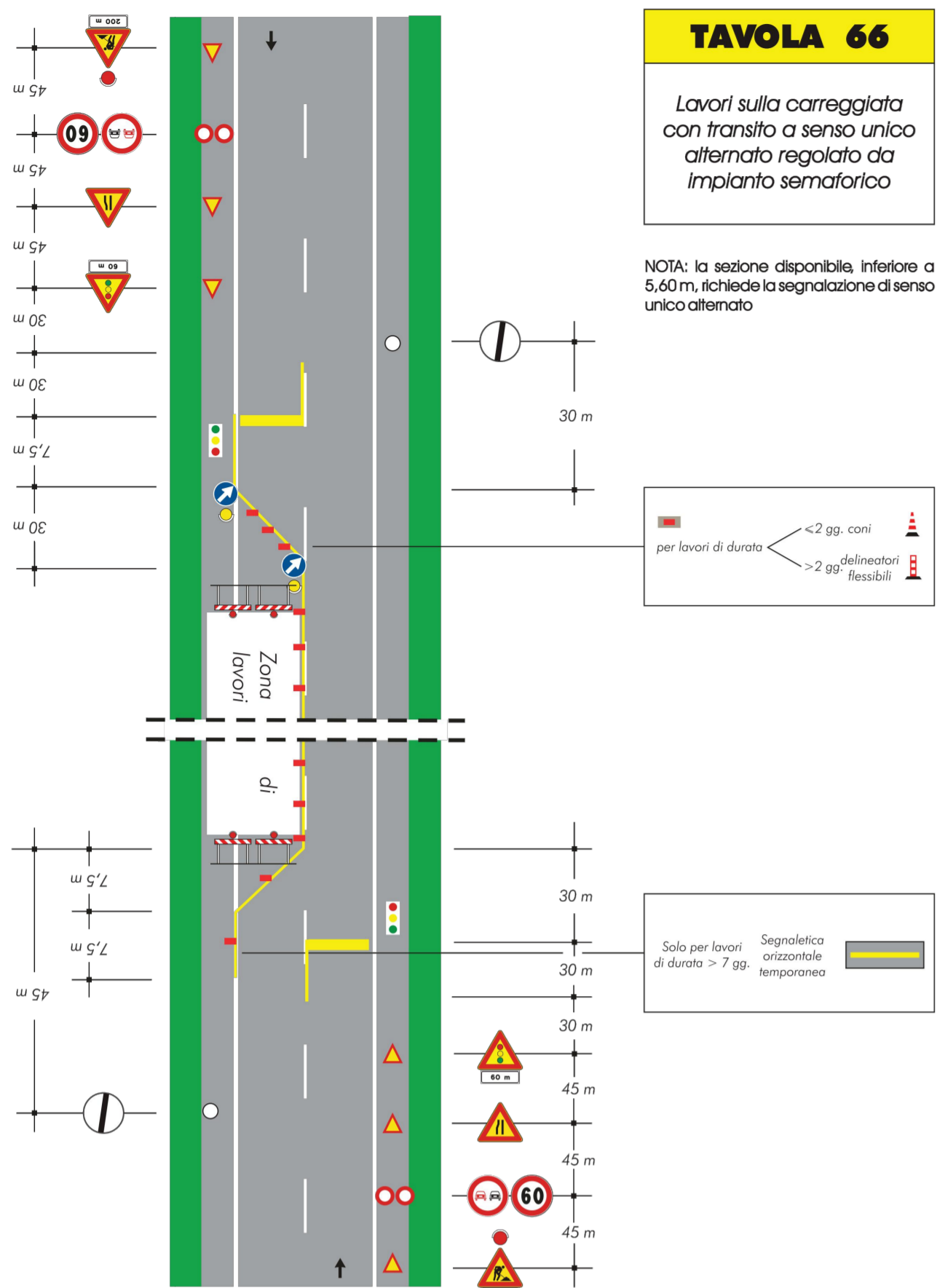


**SEGNALETICA DA UTILIZZARE SU STRADA PROVINCIALE S.P. 34  
(UTILIZZARE LIMITE VELOCITA' 30M KM/H)**



rev.	note.	data, rev.
-	-	-
progetto		
LAVORI DI ESTENSIONE DELLA RETE DI DISTRIBUZIONE DEL GAS NATURALE A SERVIZIO DELLE FRAZIONI DI PEZ, COLTURA, CORT E LARZANA NEL COMUNE DI TRE VILLE (TN)		
LOTTO A e LOTTO B		
Via Circonvallazione, 44 - 38079 Tione di Trento		
committente		
Giudicarie Gas S.p.A. Via Stenico, 11, 38079 Tione di Trento TN		
PIANO DI SICUREZZA E COORDINAMENTO Planimetria di cantiere - Lotto A		
progetto definitivo / esecutivo	Dl. / CSP / CSE	rf. file
Studio MPS Paoli e Cavalari	Giudicarie Gas S.p.A. ing. Mattia Riccadonna	-
Via della Cros 4, 38079 Tione di Trento Tel. 0465 321790	Via Stenico 11, 38079 Tione di Trento Tel. 345 582983	-
firmato	n. tavola	data prima emissione
ORDINE DEGLI INGEGNERI DELLA PROVINCIA DI TRENTO MATTIA RICCADONNA Ingegnere civile e ambientale Iscritto al n. 4022 d'Area - Sezione A degli Ingegneri	S03	febbraio 2020
		revisioni
		rev. n°1 dd. 24 aprile 2020

**LOTTO A  
RAGOLI - COLTURA  
SCALA 1:2000**

**PRESCRIZIONI GENERALI DEL CANTIERE**

**CANTIERE STRADALE RAGOLI - PEZ**  
Lungo la strada che collega Preore a Pez è prevista l'esecuzione di tratti di cantiere con sviluppo in **4 settori** successivi.  
E' prevista la **chiusura totale della strada**  
La completa conclusione delle opere di scavo, posa tubazione, rinterro e pulizia è necessaria per poter procedere con il settore seguente.  
Le recinzioni, la segnaletica e gli apprestamenti di cantiere verranno spostati e traslocati con lo sviluppo lineare del cantiere seguendo i successivi settori.  
E' prevista la temporanea chiusura dello sbocco della pista ciclabile.

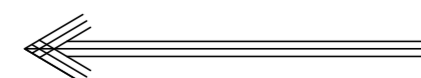
**STRADA PROVINCIALE SP34**  
Lungo la Strada Provinciale n.34 vige la prescrizione del Servizio Gestione Strade della P.A.T. di procedere con **5 tratti di cantiere** occupanti mezza carreggiata e di sviluppo longitudinale di massimo **100 ml**. Il traffico veicolare sarà regolato da impianto semaforico attraverso senso unico alternato. Per la segnaletica di cantiere si prescrive l'osservanza dell'allegata **Tavola n. 66 del D.M. 20 luglio 2002**.

- LAVORAZIONI PREVISTE**
- Allestimento di cantiere fisso e/o mobile: recinzione mobile, allestimento zona di deposito, baraccamenti e posizionamento di segnaletica stradale
  - Taglio della pavimentazione stradale
  - Asportazione del manto di usura e scavo a sezione obbligata (40x70-100 cm)
  - Eventuale protezione dei fronti di scavo
  - Posa di tubazione in PE e saldatura testa/testa o con manicotto per elettrofusione
  - Rinfianco con sabbia e/o terreno di scavo
  - Opere edili di posizionamento pozzetti o traccia in muratura per posizionamento del piantino di utenza
  - Smobilizzo del cantiere e pulizia

**LEGENDA**

- SBARRAMENTO STRADA CON RECINZIONE MOBILE CON SEGNALI E ILLUMINAZIONE
- AEREE CARICO E SCARICO E BARACCHE DI CANTIERE
- RECINZIONE MOBILE DI CANTIERE STRADALE A META' CARREGGIATA CON ILLUMINAZIONE
- LAMPADE DA CANTIERE
- MODALITA' DI CANTIERE SECONDO LE INDICAZIONI PREVISTE PER CANTIERI PER ALLACCI DI UTENZA
- VIE DI ACCESSO DEI MEZZI D'OPERA

**RAGOLI**



**PRESCRIZIONI CANTIERI STRADALI**

- L'allestimento di un cantiere stradale non può prescindere dal corretto adempimento delle seguenti prescrizioni minime:
- **Segnalazione** del cantiere
  - **Delimitazione** del cantiere
  - **Visibilità** di cantiere e segnalazione (lampade mantenute in efficienza)
  - Obbligo a operatori di **indumenti ad alta visibilità Classe 2** (conformi UNI EN 471)
  - **Preposto con formazione** prevista dal decreto
  - Utilizzo di **movieri** in presenza di situazioni particolari o lavorazioni a rischio
  - Apposizione di cartello di cantiere in prossimità della testata del cantiere

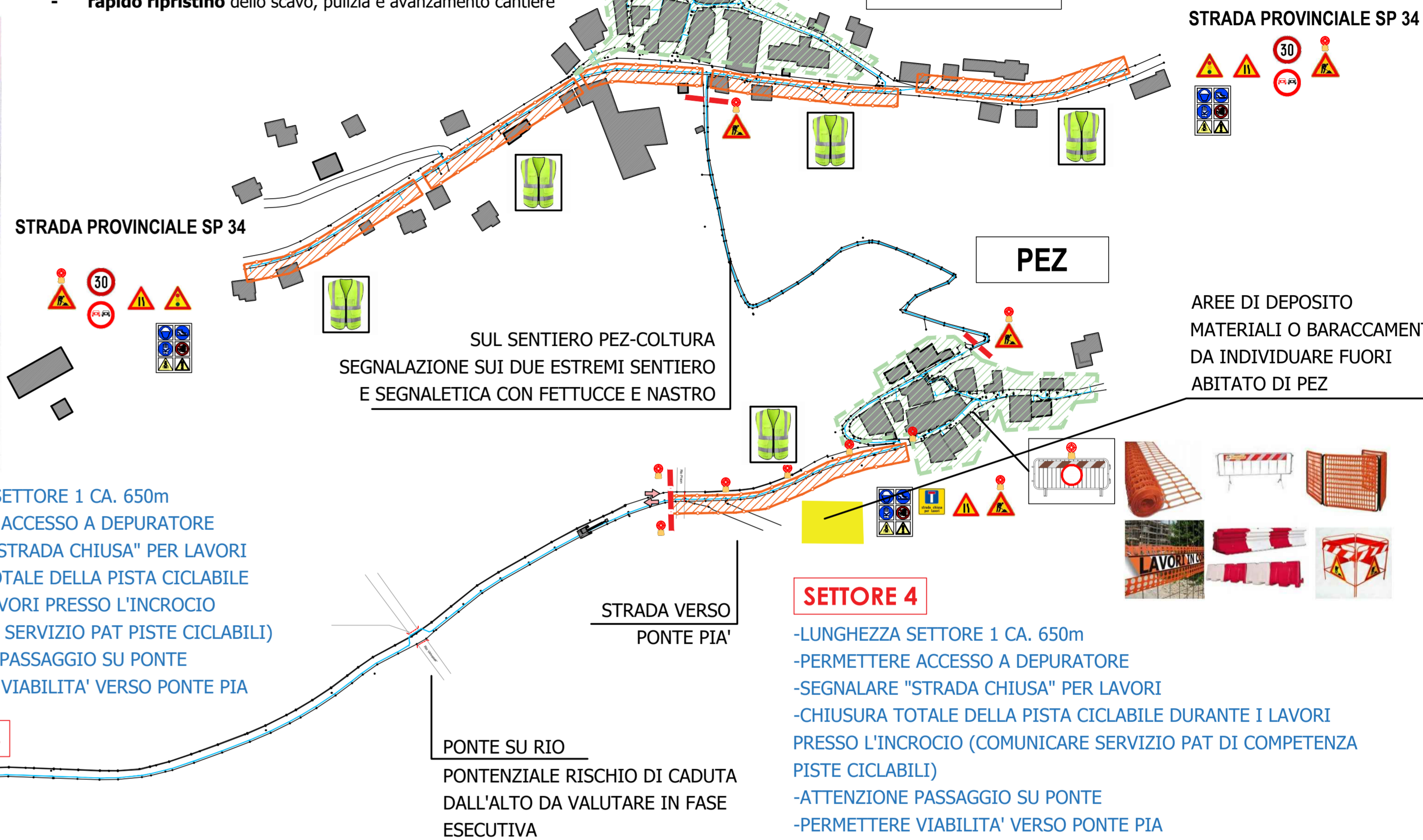
**PRESCRIZIONI RELAZIONE GEOTECNICA-GEOLOGICA**

- Si riprendono le prescrizioni previste dalla relazione geologica-geotecnica a firma della dott.ssa geol. Ferrari Alice per il presente intervento progettuale:
- Gli scavi potranno essere profilati secondo gli **angoli indicati** a destra, con esclusione dei settori in cui si dovessero rilevare condizioni di filtrazione diverse da quelle di coerenza. In questi casi si valuterà in corso d'opera se adottare eventuali **opere provvisorie di sostegno**
  - Qualsiasi scavo dovrà rimanere aperto per il **tempo strettamente necessario** all'esecuzione della relativa fase lavorativa
  - Si dovrà avere l'accortezza di **non sovraccaricare il ciglio degli scavi** con materiali e/o mezzi d'opera al fine di evitare eventuali fenomeni d'instabilità dei fronti di scavo
  - Si consiglia di adottare teli impermeabili di copertura della scapata finalizzati alla salvaguardia delle condizioni di coesione apparente del materiale e quindi del controllo di eventuali fenomeni di erosione diffusa e concentrata in caso di piogge prolungate

H [m]	β [°]
0,50	70
1,00	50
1,50 In deposito	40
1,50 In roccia	80

**CANTIERE NEI CENTRI ABITATI (PEZ E COLTURA)**

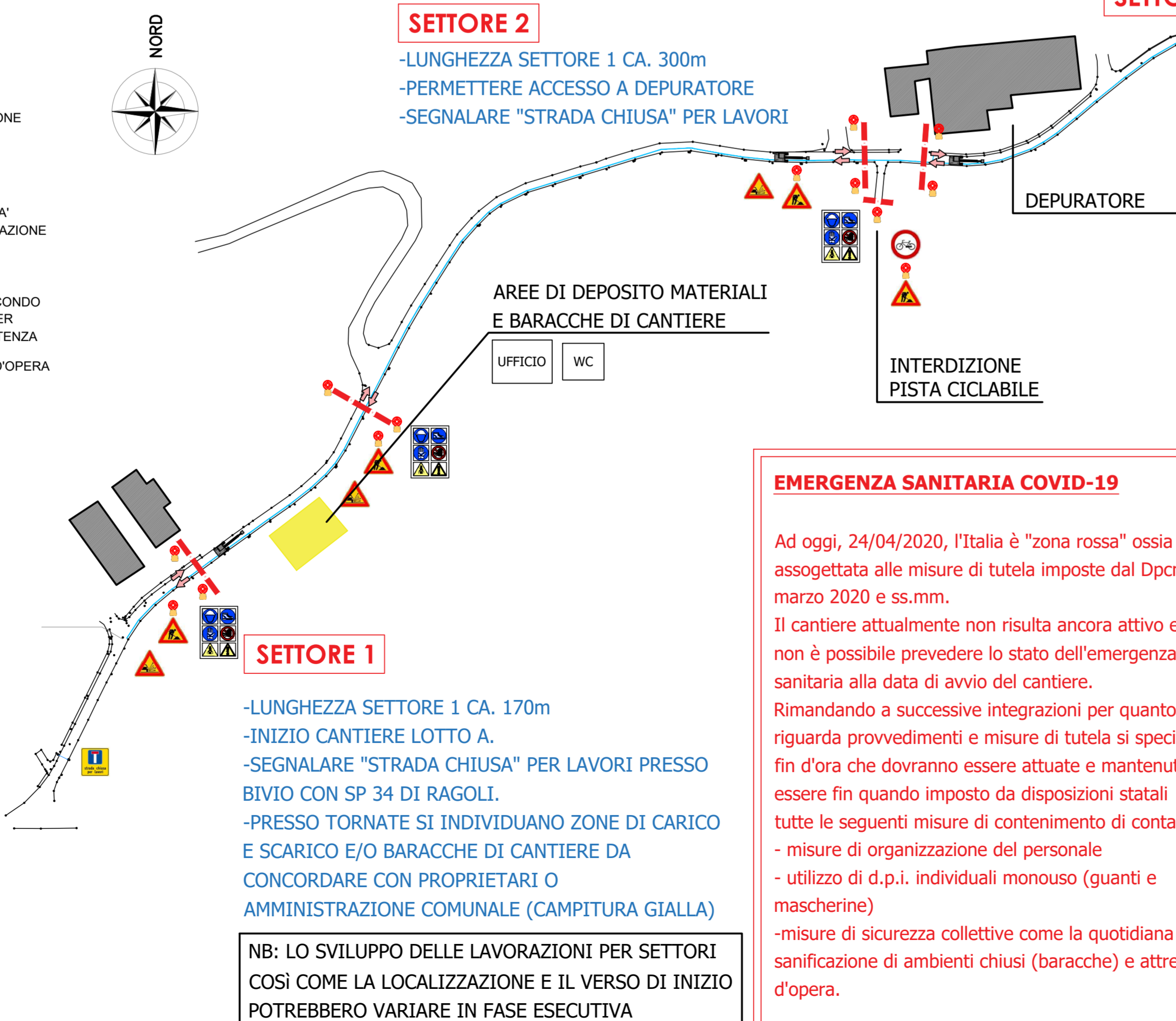
- All'interno dei centri abitati verranno eseguite le opere di allacciamento di utenza con la realizzazione delle diramazioni alle abitazioni. Verranno realizzati dei piani presso la muratura esterna degli edifici. Risulta impossibile prevedere una planimetria di cantiere ad hoc. Si riportano gli apprestamenti e le modalità che dovranno essere adattate ad ogni singolo caso:
- **Recinzione** area di scavo con individuazione di **accessi pedonali e carrabili** da mantenere anche sconfortandosi con utenti, D.L. e committente
  - **Cartelli divieto di accesso e lavori in corso**
  - **illuminazione** nelle ore notturne
  - individuare con Comune **aree di deposito temporaneo porfidi**
  - **rapido ripristino** dello scavo, pulizia e avanzamento cantiere



**SETTORE 2**  
-LUNGHEZZA SETTORE 1 CA. 300m  
-PERMETTERE ACCESSO A DEPURATORE  
-SEGNALARE "STRADA CHIUSA" PER LAVORI

**SETTORE 3**  
-LUNGHEZZA SETTORE 1 CA. 650m  
-PERMETTERE ACCESSO A DEPURATORE  
-SEGNALARE "STRADA CHIUSA" PER LAVORI  
-CHIUSURA TOTALE DELLA PISTA CICLABILE DURANTE I LAVORI PRESSO L'INCROCIO (COMUNICARE SERVIZIO PAT PISTE CICLABILI)  
-ATTENZIONE PASSAGGIO SU PONTE  
-PERMETTERE VIABILITA' VERSO PONTE PIA

**SETTORE 4**  
-LUNGHEZZA SETTORE 1 CA. 650m  
-PERMETTERE ACCESSO A DEPURATORE  
-SEGNALARE "STRADA CHIUSA" PER LAVORI  
-CHIUSURA TOTALE DELLA PISTA CICLABILE DURANTE I LAVORI PRESSO L'INCROCIO (COMUNICARE SERVIZIO PAT DI COMPETENZA PISTE CICLABILI)  
-ATTENZIONE PASSAGGIO SU PONTE  
-PERMETTERE VIABILITA' VERSO PONTE PIA



**EMERGENZA SANITARIA COVID-19**  
Ad oggi, 24/04/2020, l'Italia è "zona rossa" ossia assoggettata alle misure di tutela imposte dal Dpcm 8 marzo 2020 e ss.mm.  
Il cantiere attualmente non risulta ancora attivo e non è possibile prevedere lo stato dell'emergenza sanitaria alla data di avvio del cantiere.  
Rimandando a successive integrazioni per quanto riguarda provvedimenti e misure di tutela si specifica fin d'ora che dovranno essere attuate e mantenute in essere fin quando imposto da disposizioni statali tutte le seguenti misure di contenimento di contagio:  
- misure di organizzazione del personale  
- utilizzo di d.p.i. individuali monouso (guanti e mascherine)  
- misure di sicurezza collettive come la quotidiana sanificazione di ambienti chiusi (baracche) e attrezzi d'opera.

**NB: LO SVILUPPO DELLE LAVORAZIONI PER SETTORI COSI' COME LA LOCALIZZAZIONE E IL VERSO DI INIZIO POTREBBERO VARIARE IN FASE ESECUTIVA**

**DIAGRAMMA DI GANTT - Lavori di estensione della rete di distribuzione del gas naturale a servizio delle frazioni di Pez, Coltura, Cort e Larzana nel Comune di Tre Ville (TN)**

MENSILE / FASE DI LAVORO / TEMPO PROIEZIONATO (MSE)	TIPOLOGIA DEI LAVORI	DESCRIZIONE ATTIVITA'	LOCALIZZAZIONE ATTIVITA'	CANTIERI OPERATIVI (MSE)	UOMINI (GIORNI/SECOLO)	NUMERO SETTIMANE LAVORATIVE																							
						1	2	3	4	5	6	7	8	9	10	11	12	13	14	15	16	17	18	19	20	21	22	23	24
						<b>"LOTTO A" Ragoli - Coltura</b>																							
						PREVISIONE DEL NUMERO TOTALE OPERATORI PRESENTI IN CANTIERE PER GIORNO																							

Il cantiere per la realizzazione dell'opera sono fissati dal C.A. n. 210 (suoconcordato) i giorni lavorativi consecutivi decorsi dalla data risultante dal verbale di consegna lavori. Tuttavia nel tempo contrattuale sono computati i giorni di festo contrattuale e una stima dei giorni di andamento stagionale avverso. Per tale motivo risulta differente dal presente onnogramma dai lavori. L'art. 92 comma 1 - lettera f) D.lgs. n. 460 prevede l'obbligo di adeguamento del PSC in funzione dell'evoluzione dei lavori e quindi dello stesso onnogramma. Il coordinatore per la progettazione è pertanto tenuto a redigere il cronoprogramma con una metodologia da lui ritenuta più idonea per il caso in esame. Il coordinatore per l'esecuzione, se necessario, aggiornerà il cronoprogramma in funzione dell'evoluzione dei lavori.